

РОСТОВСКАЯ ОБЛАСТЬ
Администрация Азовского района

**ЭКЗЕМПЛЯР
ЗАКАЗЧИКА**

Азовское районное муниципальное предприятие технической инвентаризации
(наименование организации технической инвентаризации)

ТЕХНИЧЕСКИЙ ПАСПОРТ

Здание сельского клуба

(наименование объекта)

Адрес (местоположение) объекта:

Субъект РФ (область)	Ростовская область
Район (муниципальное образование)	Азовский район
Город (поселение)	х. Усть-Койсуг
Район в муниципальном образовании	
Улица (площадь, проспект, переулок)	ул. Степная № 26 "а"

Учетные данные:

Номер	Организации технической инвентаризации (ОТИ)	6101					
	Инвентарный	24985					
	Реестровый ОТИ						
	Код ОКЛТО						
	Сводного реестра						
Кадастровый земельного участка							
		А	Б	В	Г	Д	Е

Дата обследования объекта учета 14 июня 2011 г.

Особые отметки Была проведена первичная техническая инвентаризация.

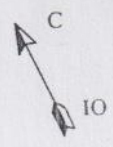
Форма технического паспорта утверждена приказом МЭЖКХ РФСР от 29 декабря 1971 г. №576.
Форма титульного листа технического паспорта утверждена приказом МСА и Ж-КХ РО от 23 июня 2003 г. № 60.

Наименование организации технической инвентаризации
Азовское районное МПТИ
Директор Азовское районное МПТИ

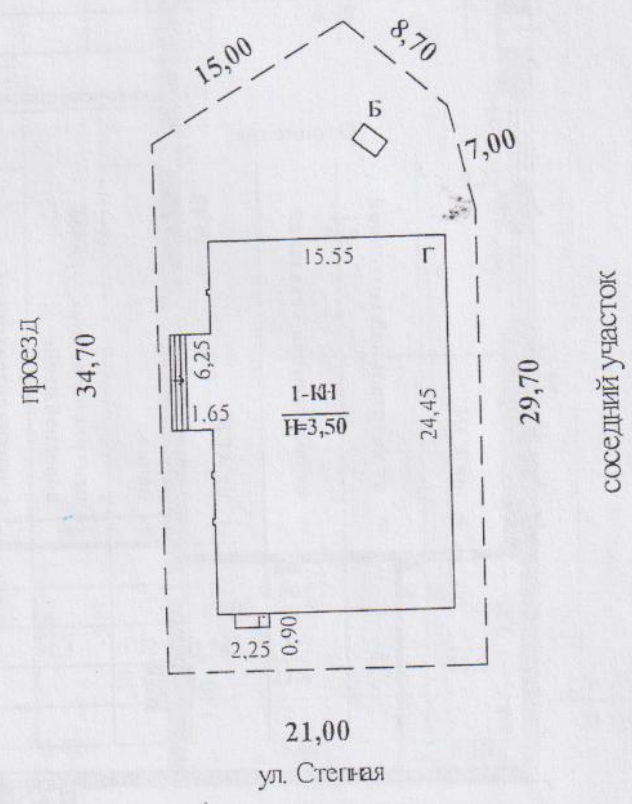


(Handwritten signature)

М.П.



соседний участок



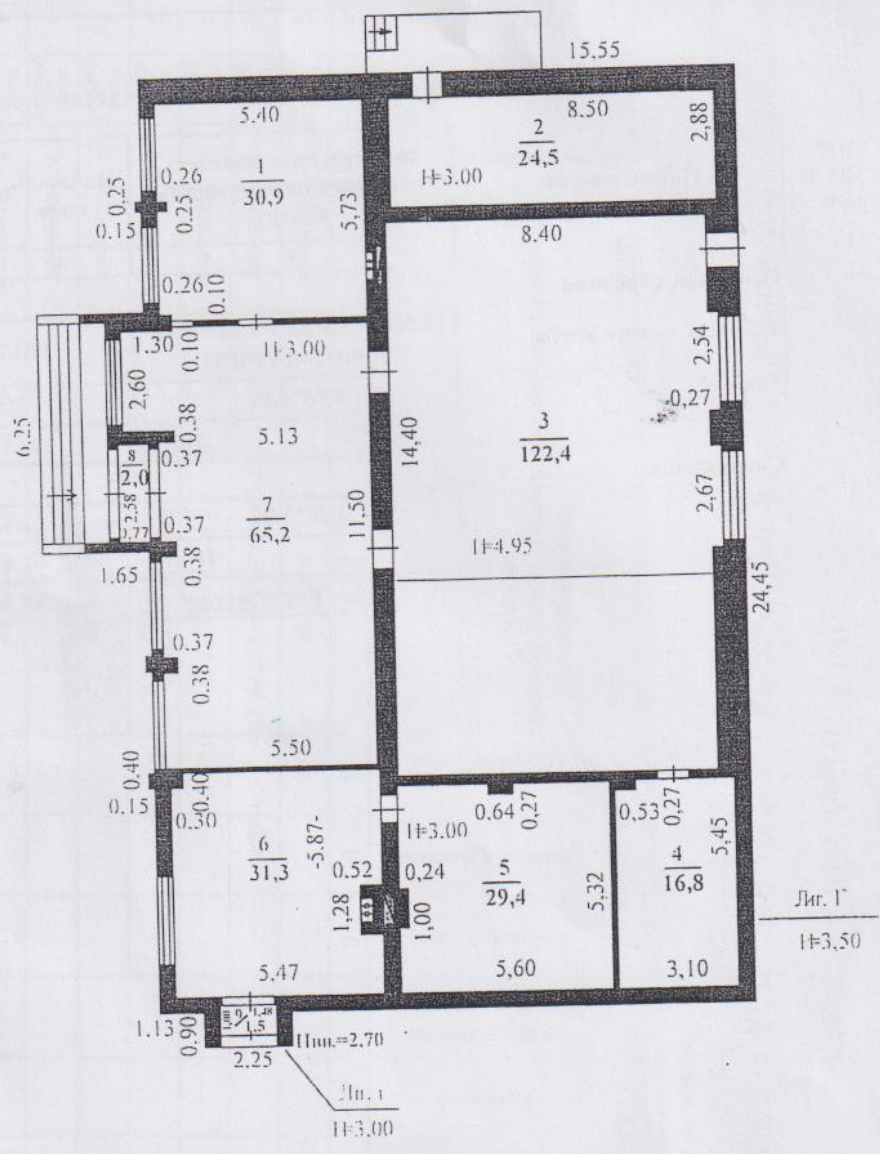
Азовское районное муниципальное предприятие технической инвентаризации			ИНВ. № _____
план земельного участка х. Усть-Койсуг ул. Степная, №26 а			М1:500
Дата	Исполнитель	Фамилия И. О. Кендохова А Н	Подпись <i>[Signature]</i>

II. Экспликация земельного участка (кв. м)

2	Площадь участка		Незастроенная площадь						
	3	в том числе		6	7	8	9	10	11
		4	5						
	583.0	395.1	187.9						

III. Благоустройство здания (кв. м)

3	Отопление		Ванны			Газоснабж.		Лифты, шт.				
	5	6	8	9	10	11	12	13	14	15	16	17
4	от котельной	от собственной	печное	централизованное горячее водоснабжение	с централизованным горячим водоснабжением	с газовыми колонками	с дровяными колонками	централизованное	жидким газом	электроснабжение	пассажирские	грузовые
	от квартальной котельной	от собственной котельной	от АГВ									



Лиг. Г

1#3,50

Азовское районное муниципальное предприятие технической инвентаризации			ИНВ. №
ПОЭТАЖНЫЙ ПЛАН НА СТРОЕНИЕ х. Усть-Койсуг ул. Степная, №26 а			М 1: 200
Лит. Г			
Дата	Исполнитель	Фамилия И. О.	Подпись
		Кендюхова АН	<i>[Signature]</i>

IV. Общие сведения

1. Категория земель:
 2. Вид разрешенного использования:
 3. Количество мест (мощность):

Здание сельского клуба
 по назначению

- а) _____
- б) _____
- в) _____

V. Исполнение площадей и объемов здания и его частей (подвалов, пристроек и т.п.)

№ и/или литеры по плану	Наименование	Формулы для подсчета площадей по наружному обмеру	Площадь, кв.м.	Высота, м	Объем, куб. м.	Примечание
1	2	3	4	5	6	7
Основные строения						
	Здание сельского клуба	$15.55*24.45+6.25*1.65+(0.15*0.40)*2+0.15*0.25$	390.7	4.03	1575	
	Гамбур	$2.25*0.90$	2.0	3.00	6	
		Итого:	392.7		1581	
Соружения						
б	Уборная	$1.90*1.24$	2.4	2.20	5	
		Итого:	2.4			
		Всего застроено:	395.1			

VI. Описание конструктивных элементов здания и определение их износа

Г Здание сельского клуба

Число этажей

1

Год постройки

Степень капитальности

I

Вид внутренней отделки

простая

№	Наименование конструктивных элементов	Описание конструктивных элементов (материал, конструкция, отделка и прочее)	Техническое состояние (осадка, трещины, гниль и т.п.)	Удельный вес конструкт. элементов	Поправки к удельному весу	Удельный вес конструкт. элемент. с поправками	Износ, %	Произвед. проц. износа на уд.
1	Фундамент	Сборные ж/б блоки	осадка	6.00	1.00	6.00	40	2.40
2	Стены	Кирпичные	Незнач.отклонение от вертикали, следы сырости	14.00	1.00	14.00	45	6.30
3	Настенные	Кирпичные	трещины	6.00	1.00	6.00	40	2.40
4	Накрытия	Ж/б плиты	неровность укладки, протечки, трещины	12.00	1.00	12.00	50	6.00
5	Крыша	Шифер	сколы, протечки	5.00	1.00	5.00	50	2.50
6	Полы	Дощатые и бетон	проломы и деформации досок	12.00	1.00	12.00	45	5.40
7	Окна и двери	Окна двойные, двери филенчатые	гниль и коробление рам, отсутствие остекления местами	11.00	1.00	11.00	45	4.95
8	Двери и входы	имеется	трещины, следы сырости	5.00	1.00	5.00	45	2.25
9	Внутренняя отделка	окраска, побелка	нарушение окраски, штукатурного слоя, сырость, загрязнения	11.00	1.00	11.00	50	5.50
10	Прочие	имеются	естественный износ	2.40	1.00	2.40	50	1.20
11	Сист. техн. устройства, в т.ч.						0	0
12	Отопление			5.30			0	0
13	Водопровод			2.04			0	0
14	Канализация			2.90			0	0
15	Сист. протект. уст-ва						0	0
16	Электроосвещение	имеется	износ	3.50	1.00	3.50	40	1.40
17	Радио			0.80			0	0
18	Телефон		износ	0.40	1.00	0.40	40	0.16
19	Дат. устройства и сигнализация			0.70			0	0
20	Настенные часы	Кирпичные	трещины	7.00	1.00	7.00	40	2.80
				107.04	X	95.30	X	43.26

Процент износа, приведенный к 100 по формуле: $\frac{\text{процент износа (гр.9)} \times 100}{\text{удельный вес (гр.7)}} = 45\%$

XII. Ограждения и сооружения (замощения) на участке

1	2	3	Размер			4	5	6	7	8	9	10	11	12	13	14
			Длина, м	Ширина, м	Высота, м											
	Уборная	Кирпичи.			2.20	2.4										

